

TMI GROUP

Technisches Datenblatt

UNIDACHS

4



**Gesamtgewicht: ca. 17.000 kg,
Dieselantrieb mit 91 - 100 kW, alternativ Elektroantrieb mit 75 - 90 kW
Teleskophub: 3.000 mm**

» Technische Spezifikationen

430

Raupenfahrwerk	
Raupenlaufwerk	B2
Bodenplatten	3-Steg, HD, 500 mm
Steigfähigkeit	45 %
Zugkraft	82 kN
Bodenbelastung	5,9 t / m ² (500 mm Bodenplatten)
Antriebssystem	Stufenloser hydrostatischer Fahrtrieb, unabhängiger Antrieb für jede Laufwerkseite
Bremse	Hydraulisch und Mechanisch mit Lamellenfeststellbremse.
Parkbremse	Nass-Lamellenbremse, verschleißfrei, automatische Aktivierung bei Neutralstellung des Joysticks
Fahrgeschwindigkeit	0 - 3,2 km/h

Reifenfahrwerk mit Abstütungen	
Bereifung	7.00 - 20.00
Steigfähigkeit	23,7 %
Abstützung	4-Punkt (proportional) mit Prätzenentlastung
Antriebssystem	Allradantrieb, vorn Starrachse und hinten lenkbare Pendelachse mit Bremslösehandpumpe.
Bremse	Hydraulisches Bremssystem
Lenkung	Hydraulikkreislauf für Pendelachse
Fahrgeschwindigkeit	0 - 18 km/h

Arbeitshydraulik	
System	Load-Sensing
Arbeitsdruck	330 Bar
Hydrauliköltankfüllmenge	365 Liter
Sicherung	Rohrbruchsicherungen an den Hubzylindern
Pumpentyp	Axialkolbenverstellpumpe
Filterung	Rücklauffilter im Hydrauliktank
Steuerblock	Zusätzlicher Arbeitskreis Front und Heck für Anbaugeräte optional verfügbar

430

» Technische Spezifikationen

Dieselmotor		Elektromotor 3-Phasen (alternativ)		Wippe & Teleskopausleger	
Dieselmotor (EU/USA)	Deutz AG, 4 Zylinder, TCD 3.6, Dieselmotor mit Dieseloxydationskatalysator und Partikelfilter mit Harnstoffeinspritzung, Abgasstufe EU V / USA Tier 4, Leistung 100 kW	Leistung	75 kW bei 50 Hz 90 kW bei 60 Hz	Teleskopausleger mit integrierter Dreheinheit. Vollständig abgeschirmte Bauweise zum Schutz der Schläuche und des Werkzeugzylinders gegen Strahlungshitze und herabfallende Objekte.	
Dieselmotor (nicht EU/ USA)	Deutz AG, 4 Zylinder, TCD 2012 L04, Dieselmotor ohne Abgasnachbehandlung, ohne Harnstoffeinspritzung, Abgasstufe EU IIIA / USA Tier 3, Leistung 91 kW	Spannung	380 V, 400 V, 415 V oder 460 V	Max. Reichweite	9200 mm
CO2 neutraler Betrieb	Möglich mit paraffinischem Dieseldieselkraftstoff nach EN 15940	Frequenz	50 Hz oder 60 Hz	Teleskophub	3.000 mm
Leistung	95 kW / 91kW	Oberwagen		Ausleger Drehbewegung	360°, kontinuierlich, endlos
Hubraum	EU/USA 3621 cm ³ nicht EU/USA 4038 cm ³	Hydrostatischer Schwenkantrieb mit Axialkolbenmotor und Planetengetriebe.	Drehbewegung	Ausleger Umdrehungen	0 – 11 min ⁻¹
Drehmoment	490 Nm bei 1.500 min ⁻¹	Drehgeschwindigkeit	360°, kontinuierlich, endlos	Auslegerdrehmoment	14,8 kNm
Kühlung	Flüssigkeit	Schwenkbremse	0 – 5,2 min ⁻¹	Zug- und Druckkraft	56 / 114 kN
Luftfilter	2-stufig, mit elektrischem Wartungsanzeiger			Werkzeug Ausbrechkraft	73 kN
Kraftstofffüllmeng	230 Liter			Armführungsrollen	12 Stück

430

» Technische Spezifikationen

Beleuchtung

Schwenkbühne vorne	2 x LED-Scheinwerfer
Schwenkbühne hinten	Optional
Wippe	1 x LED-Scheinwerfer
Rundumkennleuchte	1 x Gelb

Elektrische Anlage

Betriebsspannung	24 V
Batterien	2 Stück

Funkfernsteuerung (optional)

Bedienung über 2 Joysticks. Beleuchtetes Farbdisplay. Hüftgurt-Tragesystem	
Gewicht	4,5 kg

Lackierung

Schwenkbühne / Ausleger	Gelb, RAL 1007
Unterwagen	Schwarz, RAL 9005

Fahrerkabine

Kabine	Geschlossene Kabine, Steinschlagschutz - FOPS stabiles Schutzgitter vor der Frontscheibe, feinmaschiges Hitzeschutzgitter vor der Frontscheibe gegen Strahlungshitze
Heiz- und Klimaanlage	Klimaanlage und Heizung vorhanden
Fahrersitz	Mechanisch gefederter Komfortsitz. Fahr- und Arbeitshydraulikgeber an Armlehne montiert, Beckengurt, Vorsteuersicherheitshebel am Fahrersitz
Verglasung	Hitzefestes Sicherheitsglas
Überwachung	Display: Anzeige aktueller Maschinendaten, automatische Überwachung von Betriebszuständen
Schalleistungspegel LWA	103 db (A)
Schalldruckpegel LpA	75 db (A)



Fahrerkabine



UNIDACHS - Die beste Antwort auf Extrembedingungen



ZUVERLÄSSIG



PRODUKTIV

Unterwagen Raupenfahrwerk	4 Serie Heavy Metal	4 Serie Hard Rock
Kette abgedichtet und fettgeschmiert	●	●
Bodenplatte 500 mm, 3-steg, B2	●	●
Gummiraupenketten	○	○
Gummipads für Bodenplatte	○	○
2-te Fahrstufe für zwei Fahrgeschwindigkeiten	○	○
Abschleppschaltung	○	○
Stützschild vorne	○	○

Unterwagen Reifenfahrwerk (P Version)	4 Serie Heavy Metal	4 Serie Hard Rock
Unterwagen mit Reifenfahrwerk und 4-Punkt Abstützung. Zwillingbereifung 10.00 - 20	●	●
Stützschild vorne (2-Punkt Abstützung anstelle der 4-Punkt Abstützung)	○	○

Antrieb	4 Serie Heavy Metal	4 Serie Hard Rock
Dieselantrieb, Deutz AG, 4 Zylinder, TCD 3.6, EU V / USA Tier 4, 100 kW (EU/USA)	●	●
Dieselantrieb, Deutz AG, 4 Zylinder, TCD 2012 L04, EU IIIA / USA Tier 3, 91 kW (non EU/USA)	●	●
Elektroantrieb, 76 kW mit Kabel	○	○

Oberwagen	4 Serie Heavy Metal	4 Serie Hard Rock
Drehbarkeit 360°, kontinuierlich, endlos	●	●
Zentralschmieranlage Oberwagen und Wippe	○	○
Arctic Pack (Hydrauliköl-, Motor- und Kraftstoffvorwärmung)	○	○
Rammschutz hinten	○	○
Rammschutz hinten und seitlich	○	○
Feuerlöschanlage	○	○
Handfeuerlöscher (6 kg) in Schutzbox, am Oberwagen angebracht	○	○
Betankungspumpe	○	○
Anschluß Fremdstarhilfe	○	○
Zusätzlicher Notausschalter	○	○
Haupttrennschalter für Elektroanlage	●	●
Service Türen, abschließbar	●	●
Kranaufhängepunkte	●	●
Motorraumbeleuchtung	○	○

Legende: ● Standard ○ Option



UNIDACHS 430K



UNIDACHS 430RK

Die Unidachs 4 Serie

Fahrerkabine (nicht bei R-Modellen)	4 Serie Heavy Metal	4 Serie Hard Rock	Wippe/Ausleger	4 Serie Heavy Metal	4 Serie Hard Rock
Abschließbare, geräumige, schallisolierte und nach den aktuellen ergonomischen Anforderungen gefertigte Fahrerkabine	●	●	Teleskophub 3.000 mm	●	●
Große hochauflösende Bedieneinheit mit Farbdisplay, vielseitige Einstell-, Kontroll- und Überwachungsmöglichkeiten	●	●	Drehbarkeit 360° endlos	●	●
Klimaanlage	●	●	Schmutzabweiser Hauptarm/Telearm	○	●
Komfortsitz mit Beckengurt	●	●	Abdeckungen für Armführungsrollen	○	○
Sicherheitsglas	●	●	Zusätzliche Schlauchwanne für Hydraulik- oder Pneumatikwerkzeug	○	○
FOPS Schutzgitter vor Frontscheibe	●	●	Abprallblech Hauptarm	○	●
Hitzeschutzgitter	●	○	Zentralschmieranlage Armführungsrollen	○	○
Ablagefächer	●	●	Überlastwarneinrichtung	○	○
FOPS-Gitter Kabinendach	○	○	Beleuchtung	4 Serie Heavy Metal	4 Serie Hard Rock
Handfeuerlöscher (Kabine)	●	●	Beleuchtungspaket: 2x LED-Arbeitsscheinwerfer Oberwagen vorne, 1x LED-Arbeitsscheinwerfer Wippe, 1x LED Rundumkennleuchte gelb	●	●
Erste-Hilfe-Set	●	●	Erweitertes Beleuchtungspaket: 2x LED-Arbeitsscheinwerfer Kabinendach, 1x LED-Arbeitsscheinwerfer Wippe	○	○
Bordwerkzeug	●	●	Beleuchtungspaket: 2x LED-Arbeitsscheinwerfer Oberwagen vorne, 2x LED-Arbeitsscheinwerfer Oberwagen hinten, 2x LED-Arbeitsscheinwerfer Kabinendach, 1x LED-Arbeitsscheinwerfer Wippe, 1x LED Rundumkennleuchte gelb.	○	●
Standheizung	○	○	Zusätzliche LED-Beleuchtung	○	○
Staubschutzanlage	○	○	Blue Spot im Heckbereich	○	○
Frontscheibe Panzerglas	○	○	Bodenmarkierung Rotlicht-Projektion	○	○
Dachscheibe Panzerglas	○	○			
Neigbare Fahrerkabine (30° neigbar)	○	○			
Kamerasystem 270° Bird View (bestehend aus 3 Kameras)	○	○			
Kamerasystem (1x Kamera hinten / 1x Kamera rechts)	○	○			
Funkfernsteuerung zusätzlich	○	○			

Legende: ● Standard ○ Option



UNIDACHS 430RK



**UNIDACHS 423 - Konverter
Abstichlochbohrmaschine**

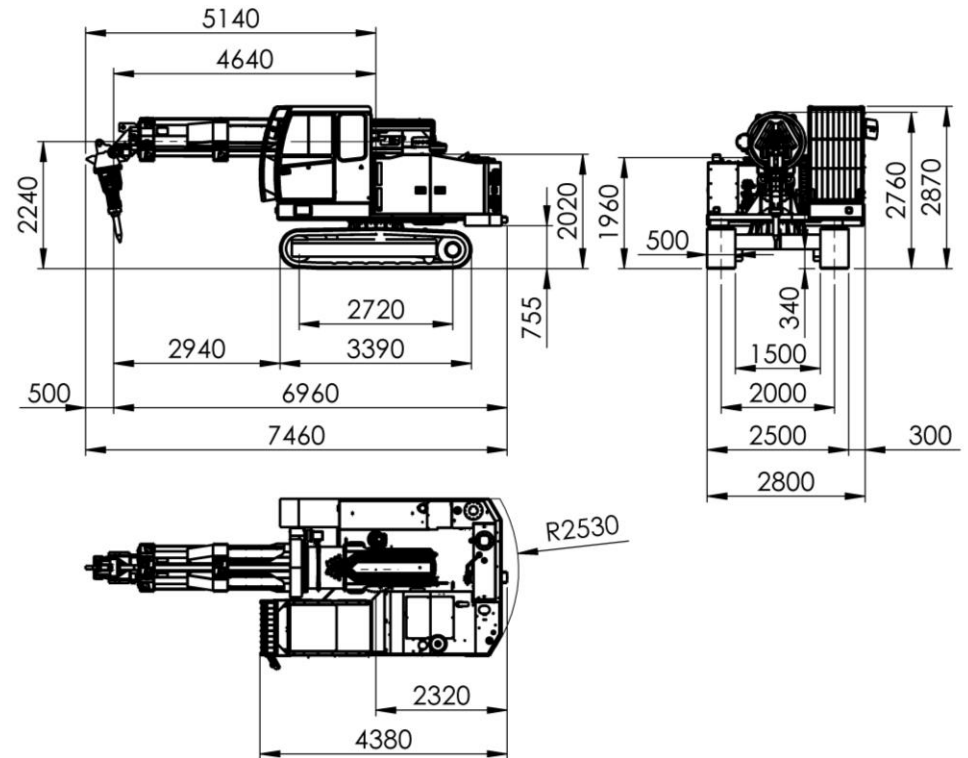
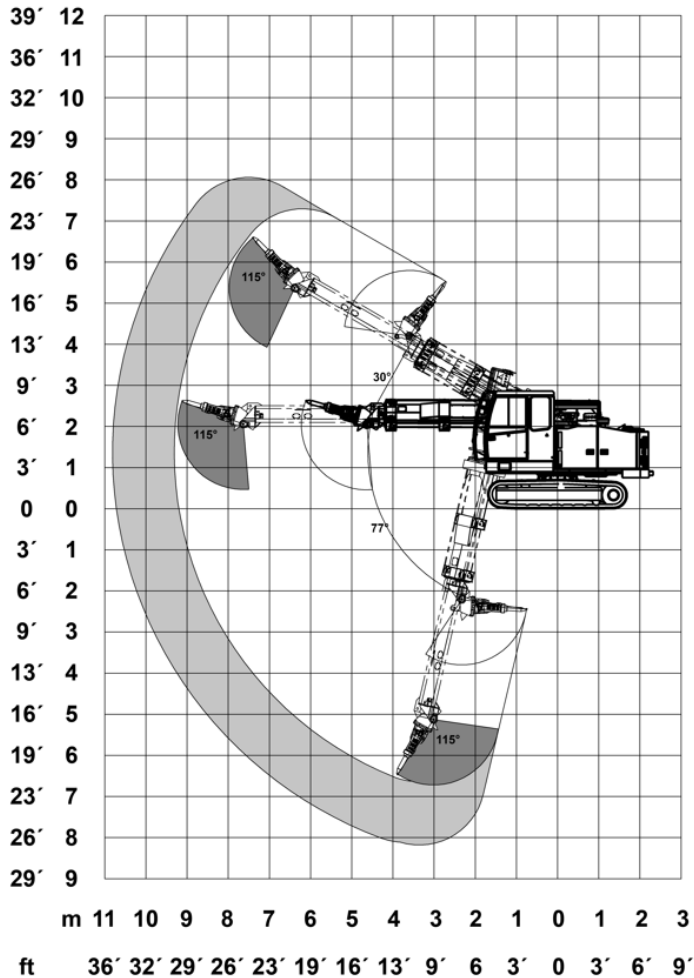
Die Unidachs 4 Serie

Fernsteuerung (bei R-Modellen inklusive)	4 Serie Heavy Metal	4 Serie Hard Rock	Anbauwerkzeuge	4 Serie Heavy Metal	4 Serie Hard Rock
Fernsteuerung via Funkübertragung	●	●	Auslegerverlängerung integriert	○	○
Fernsteuerung via Kabel	●	●	Auslegerverlängerung verbolzt	○	○
Beleuchtetes Farbdisplay	●	●	Kopfstück Verlängerung in Flanschausführung	○	○
2 Joysticks	●	●	Ausbrechzahn	○	○
Werkzeugsteuerung	●	●	Doppelausbrechzahn	○	○
Betriebsartenwahlschalter	●	●	Hydraulikhammer	○	○
Funkfrequenz 16-kanalig 433/434 MHz	●	●	Pneumatikhammer	○	○
Funkfrequenz 16-kanalig 535 MHz	○	○	Hydraulikfräse	○	○
Funkfrequenz 16-kanalig 461 MHz	○	○	Abbruchschere	○	○
Not-Aus-Taster auf Sendeeinheit	●	●	Hydraulisches Greifwerkzeug	○	○
Hüftgurt-Tragesystem	●	●	Tieflöffel	○	○
Zubehör	4 Serie Heavy Metal	4 Serie Hard Rock	Grabenräumlöffel	○	○
Ablagefächer	●	●	Reisschakenlöffel	○	○
Erste-Hilfe-Set	●	●	Stosslöffel	○	○
Bordwerkzeug	●	●	Bohrlafette	○	○
Ladegerät für die Fernbedienung	●	●	Schnellwechsler mechanisch	○	○
Schwer entflammable Hydraulikflüssigkeit	○	○	Taumeldüse	○	○
Kamera-System	○	○	Bogensetzvorrichtung	○	○
Software	4 Serie Heavy Metal	4 Serie Hard Rock	Einpunktkranaufhängung	○	○
TML Connect	○	○	Spülsteindrücker	○	○
			Abstichlochbohrer	○	○
			EBT Bohrer	○	○

Legende: ● Standard ○ Option

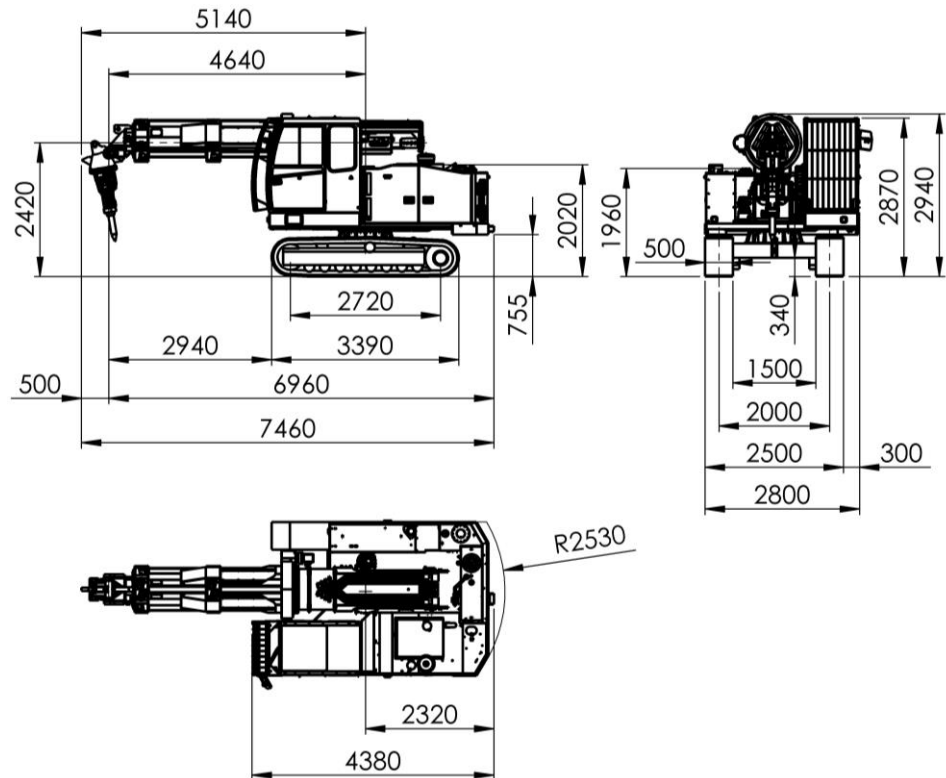
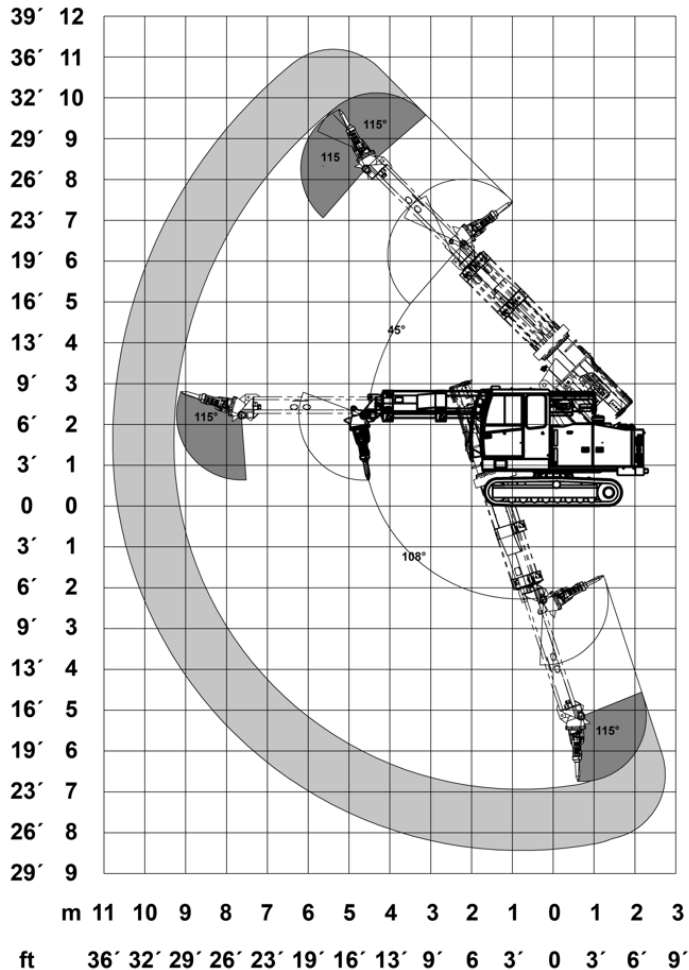
430

» Kinematik und Abmessungen



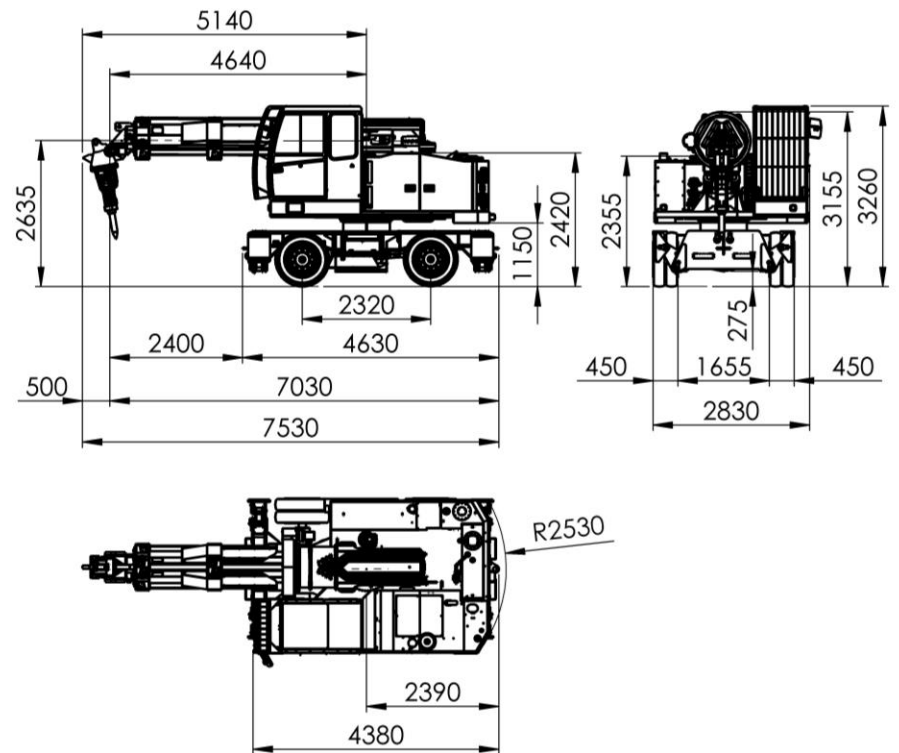
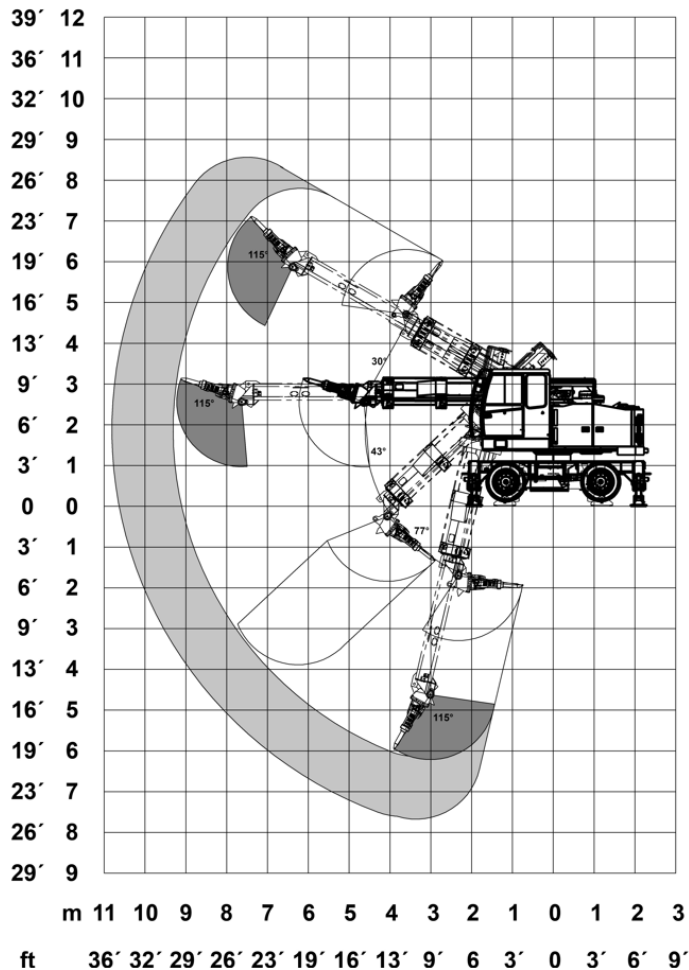
430K

» Kinematik und Abmessungen



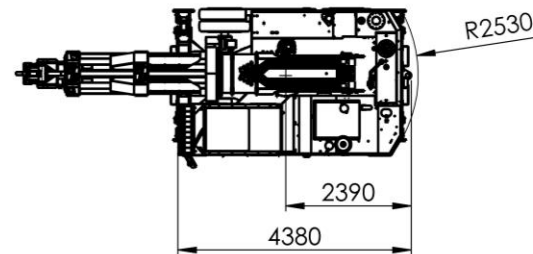
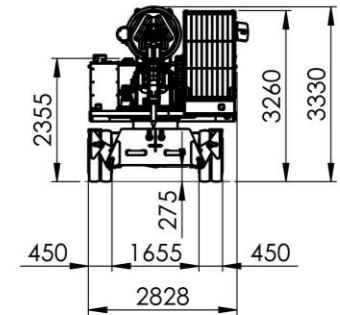
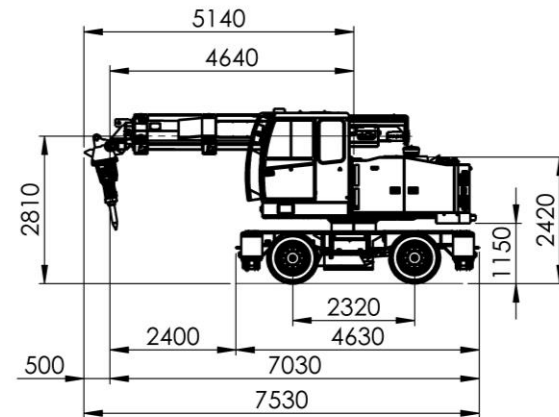
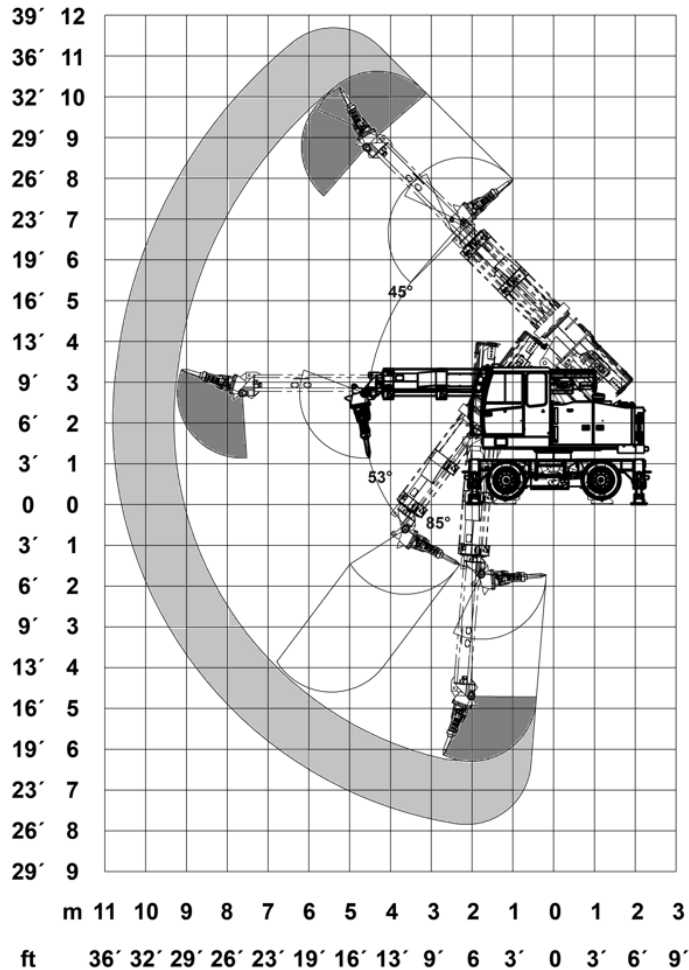
430P

» Kinematik und Abmessungen



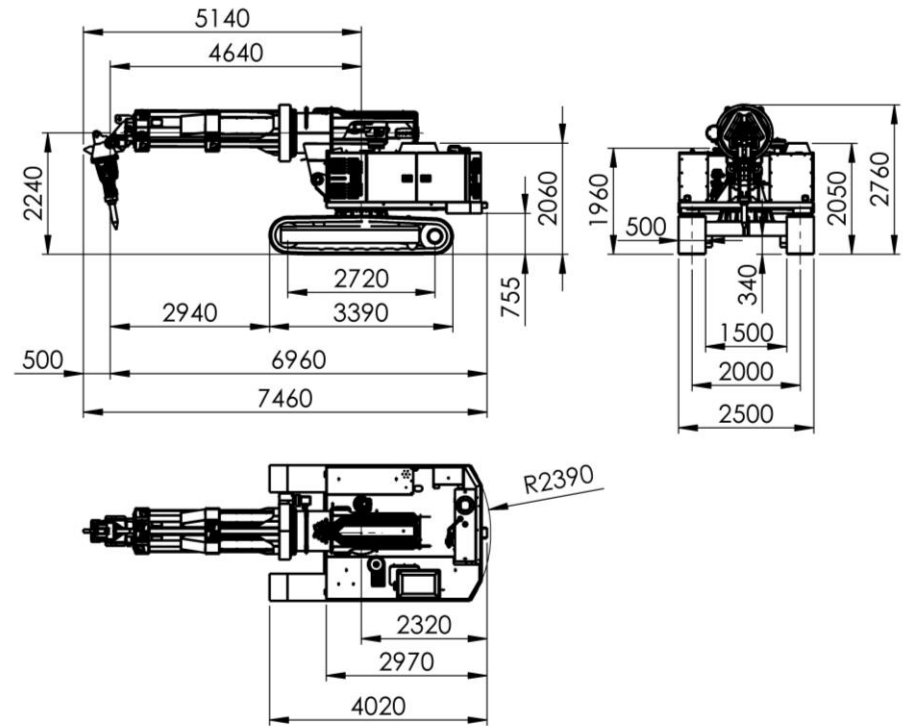
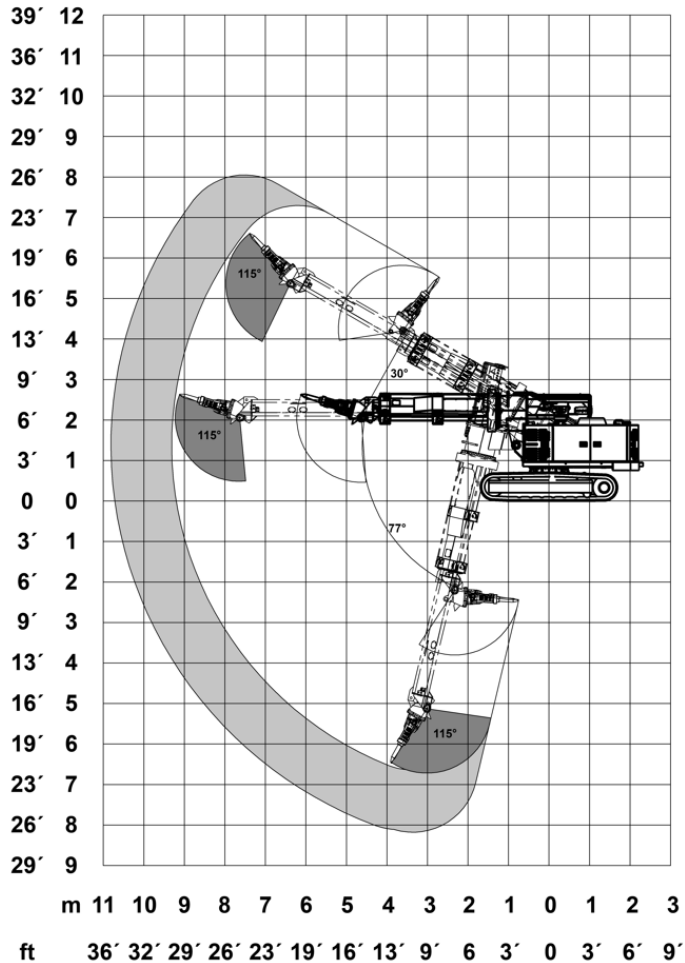
» Kinematik und Abmessungen

430KP



430R

» Kinematik und Abmessungen



» Kinematik und Abmessungen

430RK

